

審美領域における 低侵襲アプローチと 埋入ポジションの考え方

— デジタルプランニングを取り入れた臨床実践 —

審美領域におけるインプラント治療では、単にインプラントを埋入する技術だけでなく、最終補綴を見据えた治療の考え方や、軟組織・硬組織の長期的な安定性を踏まえた診断と計画が重要となります。

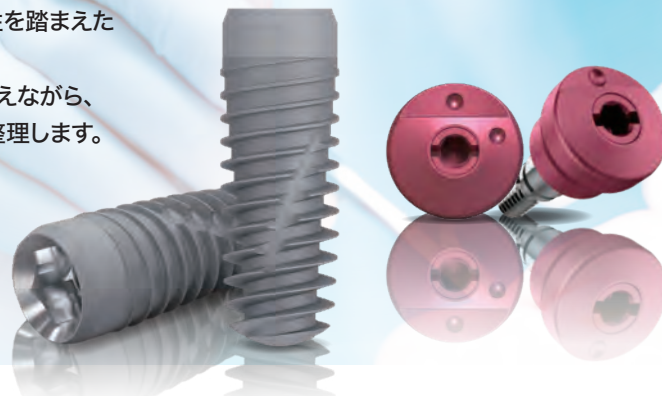
本コースでは、審美領域症例および抜歯高症例を中心に、治療侵襲を抑えながら、高い審美性と予知性を得るための低侵襲インプラント治療の考え方を整理します。

特に、治療結果を大きく左右する埋入ポジションに焦点を当て、

RealGUIDEを活用したデジタルプランニングおよび

Encode®ヒーリングアパットメントによる補綴ワークフローを含め、

外科・補綴の視点を統合した治療の進め方を解説します。



講師



林 丈裕先生

東京都港区開業
 (医)丈秀会 吉樹デンタルクリニック 理事長
 ジンヴィ・ジャパンインストラクター
 日本口腔インプラント学会 専修医
 日本臨床歯科学会東京支部 理事
 ICOI fellow
 OJ fellow

コース内容

- 審美領域インプラント治療における診断と計画
- 抜歯即時埋入による低侵襲治療の基本戦略
- 埋入ポジションが審美結果に与える影響
- TSX™インプラントの特性と臨床応用
- RealGUIDE®によるデジタルプランニングの活用
- Encode®ヒーリングアパットメントによる補綴ワークフロー
- ナローインプラント (TSX™ 3.1mm) の臨床的有効性
- 【実習】抜歯即時埋入(前歯部/臼歯部)

2026年10月4日(日)

10:00~17:00 (受付開始 9:30~)

会場

ジンヴィ・ジャパン 東京セミナールーム
 東京都新宿区市谷本村町1-1 住友市ヶ谷ビル2F

受講料

60,000円

料金には消費税、実習機材費、昼食代、サーティフィケートが含まれます。(実習機材は貸与となります)

Webお申し込み方法

- ① 右記QRコードからお申し込みください。
- ② お申し込み後、自動返信メールにて『お申し込み確認メール』をお送りします。
- ③ 『お申し込み確認メール』受信後、1週間以内に指定口座へ受講料のお振込みをお願いします。入金をもちまして、お申し込み完了とさせていただきます。



公式Instagramでも
 イベント情報を
 発信しています

ジンヴィ・ジャパン合同会社 マーケティング本部・エデュケーション部 3ij.Education@zimvie.com

お客様の個人情報は、当社のプライバシーポリシーに基づき厳重に管理いたします。
 当社の個人情報取り扱いについては、当社ウェブサイトをご覧ください。

zimvie.co.jp