

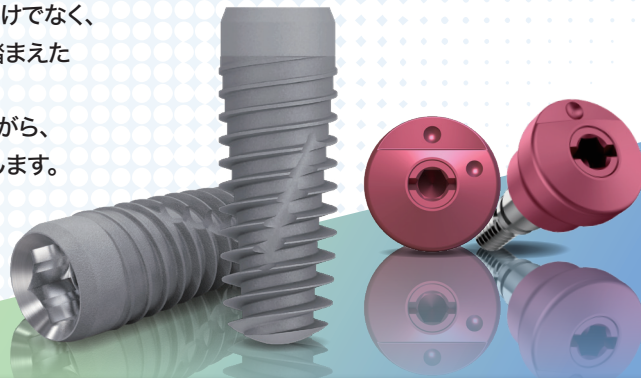
ZimVie TSX™
低侵襲インプラントコース審美領域
インプラント治療における
低侵襲アプローチと
埋入ポジションの考え方

審美領域におけるインプラント治療では、単にインプラントを埋入する技術だけでなく、最終補綴を見据えた治療の考え方や、軟組織・硬組織の長期的な安定性を踏まえた診断と計画が重要となります。

本コースでは、審美領域症例および抜歯窩症例を中心に、治療侵襲を抑えながら、高い審美性と予知性を得るための低侵襲インプラント治療の考え方を整理します。

特に、治療結果を大きく左右する埋入ポジションに焦点を当て、外科・補綴の視点を統合した治療の進め方を解説します。

日常臨床において、審美性と長期安定を両立したインプラント治療を実践していただくことを目的としたコースです。



コース内容

- 審美領域インプラント治療における診断と計画の考え方
- 抜歯即時埋入による低侵襲インプラント治療の基本戦略
- 治療結果を左右する埋入ポジションの重要性
- インプラントデザイン・埋入時期・荷重時期の整理
- ZimVie TSX™ インプラントの特性と臨床応用
- 『骨を造る』から『骨を活かす』へ。
ナローインプラント (TSX™ 3.1mmD) の臨床的有効性
- 【実習】前歯部・臼歯部 抜歯窩へのインプラント即時埋入 (TSX™ インプラント/TSX™ 3.1mmD インプラントを用いたナローリッジ症例想定実習を含む)



講師

林 丈裕先生

東京都港区開業
医)文秀会 吉樹デンタルクリニック 理事長
ジンヴィ・ジャパンインストラクター
日本口腔インプラント学会 専修医
日本臨床歯科学会東京支部 理事
ICOI fellow
OJ fellow

2026年5月31日(日)

10:00~17:00 (受付開始 9:30~)

会場

ジンヴィ・ジャパン 東京セミナールーム
東京都新宿区市谷本村町1-1 住友市ヶ谷ビル2F

受講料

50,000円

料金には消費税、実習機材費、昼食代、サーティフィケートが含まれます。(実習機材は貸与となります)

Webお申し込み方法

- ① 右記QRコードからお申し込みください。
- ② お申し込み後、自動返信メールにて『お申し込み確認メール』をお送りします。
- ③ 『お申し込み確認メール』受信後、1週間以内に指定口座へ受講料のお振込みをお願いします。入金をもちまして、お申し込み完了とさせていただきます。

