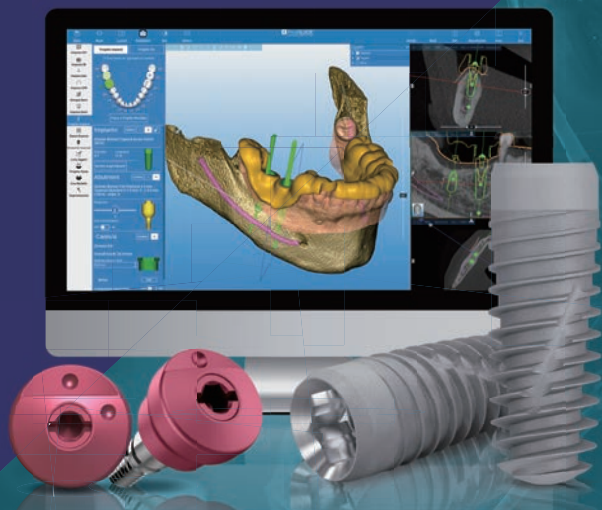


インプラント 埋入ポジションの重要性

2days アドバンスコース

低侵襲化と治療期間短縮が求められる今、抜歯後即時埋入と正確な埋入ポジションは成功の鍵となります。本コースでは、日常臨床において、低侵襲で高精度な治療を自信をもって行えるようになることを目指します。

第1回では、抜歯後即時インプラント埋入の基本的な考え方と埋入ポジションの重要性を、講義とTSXインプラントシステムを用いた実習を通して学びます。第2回では、新しい治療計画支援プログラムRealGUIDEによるプランニング実習と、T3 PROを用いたガイドサージェリー実習を行います。明日からの臨床に、そのまま活かせる確かな一歩を、ぜひ本コースで体感してください。



コ ー ス 内 容

- 抜歯即時埋入の要点
- 抜歯即時の考え方、解剖学的な知識の重要性
- TSX を用いた埋入の基本操作とアドバンス外科テクニック実習
- インプラントシミュレーションソフト RealGUIDE によるプランニング実習
- T3 PRO とナビゲーターを用いたガイド埋入実習



講師 **中村 雅之先生**

東京都江東区開業
医) 瑞芳会 中村歯科医院 理事長 歯学博士
日本口腔インプラント学会 専門医
日本大学松戸歯学部 非常勤講師
DGZ Japan (ドイツ口腔インプラント学会) 専門医
BTI 社公認 PRGF-Endoret[®] 指導医
ジンヴィ・ジャパンインストラクター

第1回 3月22日(日) 10:00~17:00
(受付開始 9:30)

抜歯即時埋入の基本から
アドバンス

60,000円

第2回 4月12日(日) 10:00~17:00
(受付開始 9:30)

RealGUIDEによる
プランニングとガイド埋入

60,000円

第1回 + 第2回

すべてのセミナーを受講される方

100,000円

料金には消費税、実習機材費、昼食代、サーティフィケートが含まれます。
(実習機材は貸与品となります。)

会場

ジンヴィ・ジャパン 東京セミナールーム
東京都新宿区市谷本村町1-1 住友市ヶ谷ビル2F

お問合せ

ジンヴィ・ジャパン合同会社 マーケティング・エデュケーション部
3ij.Education@zimvie.com

Web お申し込み方法

- 1 右記QRコードからお申し込みください。
- 2 お申し込み後、自動返信メールにて『お申し込み確認メール』をお送りします。
- 3 『お申し込み確認メール』受信後、1週間以内に指定口座へ受講料のお振込みをお願いします。入金をもちまして、お申し込み完了とさせていただきます。

3月22日ご参加の場合



4月12日ご参加の場合

