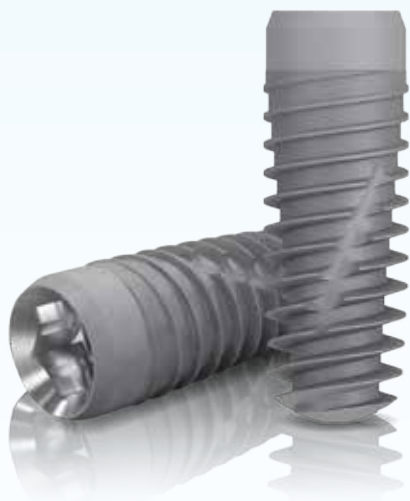


## ZimVieのインプラントラインナップは 様々な外科的ソリューションに対応が可能です

ジンヴィ・ジャパンは長期臨床成績を誇る各種インプラントシステムをはじめ、  
外科用手術器具／材料、デジタルリユースなどを日本のお客様に幅広く提供しています。  
今後もさらなる治療成績の改善に向けて技術開発を続けてまいります。



**TSX™**

初期安定性の獲得と  
ペリインプラントヘルスへの貢献



**T3® PRO**

最新デザインコンセプトと  
3i インプラント伝統のテクノロジーの融合



**Tapered Screw-Vent®**



**Spline® Twist™**



**Tapered SwissPlus®**



**T3®**



**T3® Short**

# Digital Solution

先進的な視覚化ツールにより  
患者さまとのチェアサイドの  
コミュニケーションをサポートします

## MEDIT iSeries

i600 / i700 / i700wireless

スキャン後のデータを最大限に活かすことができるアプリの豊富さがMedit最大の魅力です。

術者が好みの機能を持つアプリを自由に選択しインストールすることができます。Medit Linkではスキャンデータをクラウドで管理するため、補綴製作データを取引先の歯科技工所へ簡単に早く共有することが可能です。



*BellaTek*<sup>®</sup>  
Guided Surgery



サージカル・ガイド



Navigator<sup>®</sup> サージカル・キット

## iTero

iTeroは、高速なスキャン処理、人間工学の強化、高解像度のカラー画像取得を特徴としており、クリニックにとってもよきパートナーになります。3Dデジタル印象、口腔内カラー写真、および近赤外光画像(NIRI)を同時に記録できる、ハイブリッドな性能をもつ歯科用画像取得システムです。そして、新インターフェイスとなる『Align Oral Health Suite』によりユーザーフレンドリーな患者コンサルテーションを実現します。

# Biomaterial

歯周外科治療のための充実した  
製品ラインナップ



**BIOMEND<sup>®</sup>**

天然コラーゲンの生体吸収性メンブレン



**Osbone<sup>®</sup>**

非吸収性合成ハイドロキシアパタイト骨補填材



**CERASORB<sup>®</sup> M**

吸収性歯科用骨再建インプラント材



**Colla シリーズ**

吸収性コラーゲン止血用創傷被覆材

CAD/CAMシステムを駆使した  
 歯科技工物加工を専門とする  
 " デジタル ラボラトリー "

DTIは、歯科用CAD/CAM技工物の一次加工を行うミリングセンターです。国内認証済みの材料を国内調達、そして国内加工を行っています。ミリングした技工物はインプラント補綴や天然歯補綴など、多様化するニーズに対応しています。オープンデータ化されたミリングセンターですので、様々なCADデザインデータに対応が可能です。



**Dental Technology Institute (DTI東京)**

〒130-0014 東京都墨田区亀沢4-9-4-101  
 TEL.03-5610-3680 FAX.03-5610-3681

**Dental Technology Institute とちぎ (DTIとちぎ)**

〒322-0251 栃木県鹿沼市野尻 113-6  
 TEL.0120-418-325 FAX.0120-418-321



Encode<sup>®</sup>・エマージェンス  
 ピーリング・アパットメント



チタンカスタム・ベース



インプラント・ブリッジ

**Surgical Solution**

インプラント治療を支える  
 サイト・プレパレーション・テクノロジー

電動式骨手術器械  
**PIEZOTOME Cube**

PIEZOTOME  
 CUBE

ISQ測定器  
**Osseo 100+**

**NSK**

インプラントモーター  
**SurgicPro2**

**NSK**

コードレス電動ドライバー  
**iSD900**

**NSK**



- フルハイビジョンカメラ内蔵
- 精密でスムーズなバランスアーム標準装備
- ユニットサイドに設置しやすいコンパクト設計
- 優れたコストパフォーマンス

プロスペクト・コンパクト2  
**PROSPECT  
COMPACT2**  
*Brilliant*



### 明るく鮮明な術野を伝達するハイスpek的な光学システム

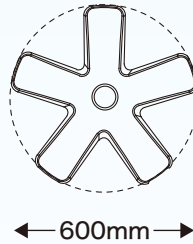
#### 優れた光学性能をもつ高性能医療用レンズを搭載

接眼、対物レンズには、医療用レンズとして定常のあるドイツSCHOTT社製レンズを採用。その優れた光学的特性により、視野径の広いクリアで明るい術野を術者に伝達します。



### コンパクトなフロアスタンド

ユニットサイドに設置しやすいコンパクトさ、高い安定性を兼ね備えたフロアスタンドを装備。(全ローラーロック機能付)



狭い  
スペースでも  
設置可能

### DVP2(オプション)

顕微鏡を用いた歯科診療の  
「映像記録」と「患者説明」を  
高効率に行うための  
プレゼンテーションシステム



顕微鏡を  
使用した診療に  
DVP2が必要な理由

- ▶ 顕微鏡の視点をそのまま映像として記録
- ▶ 映像で見せることで、どのような治療を行ったかが明確
- ▶ 術前/術後の映像比較、描画による説明で顧客満足の向上
- ▶ 次回の診療方針も説明でき、安心感を向上
- ▶ 履歴はIDで管理され、過去の記録をライブラリ化

### マイクロレコーダー(オプション)

歯科用顕微鏡「プロスペクト・コンパクト2」をフル活用  
診査・治療をリアルタイムに録画、再生。患部の状態やその治療の見える化。歯科  
医師・歯科衛生士と同じ視野を患者さまと共有できます。

顕微鏡  
+  
MicroRecorder

インフォームド・コンセントをサ  
ポートする新しい診察スタイル  
を実現します。



● 製造販売元・販売元 ジンヴィ・ジャパン合同会社

● 製造販売元 インビザライン・ジャパン株式会社/ペンロン・ジャパン株式会社/白水貿易株式会社/株式会社ナカニシ/株式会社ダブリューエスエム

販売名：スプライン ツイスト MP-1  
承認番号：21100BZY00289000  
販売名：テーパードスクリューメント MP-1  
承認番号：21800BZY10050000  
販売名：パラゴンインプラントシステム スイスプラスHA  
承認番号：22300BZX00236000  
販売名：テーパードスクリューメントX  
承認番号：22700BZX00026000  
販売名：T3 PRO インプラント  
承認番号：30500BZX00023000

販売名：T3 インプラント  
承認番号：22500BZX00234000  
販売名：T3DCD インプラント  
承認番号：22600BZX0029 0000  
販売名：T3 エクスターナル インプラント  
承認番号：22600BZX00131000  
販売名：T3DCD エクスターナル インプラント  
承認番号：22600BZX00470000  
販売名：TSX インプラント  
承認番号：30500BZX00269000

販売名：バイオメッド吸収性カラーゲムメンブレン  
承認番号：21100BZY00280000  
販売名：セラソルPM  
承認番号：22400BZX00002000  
販売名：オズボーン  
承認番号：23100BZX00011000  
販売名：ペリスタット  
承認番号：20700BZG00024000  
販売名：ISD900 スクリュードライバー  
認証番号：222ALBZX00016000

販売名：プロスペクト・コンパクト2 Brilliant  
届出番号：13B2X00022000108  
販売名：iTero エレメント  
承認番号：22900BZX00222000  
販売名：テーパードナビゲーター サージカルキット  
届出番号：13B1X00079000093  
販売名：サージック Pro2  
承認番号：303ALBZX00014000  
販売名：ピエゾーム Cube  
認証番号：230ALBZX00015000

販売名：オッセオ 100+  
届出番号：09B2X00016000153  
販売名：i600&i700 オールスカヤ  
承認番号：30300BZi000031000

製品に関するお問合せ

**ZimVie**

ジンヴィ・ジャパン合同会社  
〒162-0845 東京都新宿区市谷本村町1-1 住友市ヶ谷ビル2F  
TEL.0120-418-890 FAX.0120-118-084