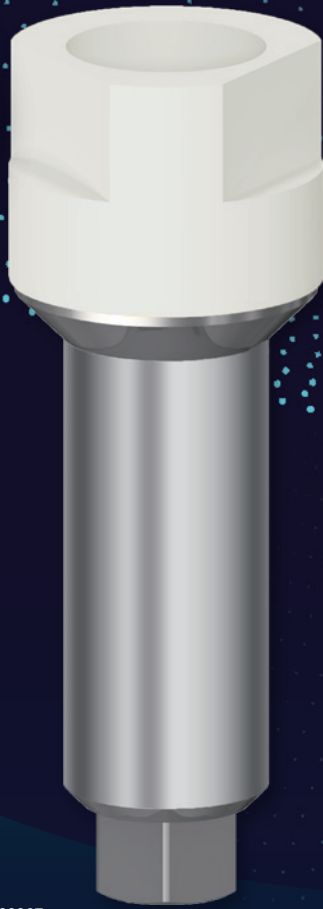


光学
スキャナー
対応

SG スキャンボディ



販売名：SG スキャンボディ
医療機器届出番号：13B1X00079000067

CAD/CAMでインプラント上部構造を作製するために使用する計測ツール。模型上のインプラントアナログや口腔内のインプラントに装着して位置情報を取得します。インプラントとの吻合部分に金属を採用しトルクをかけ使用することができます。口腔内用のSGスキャンボディの被測定部は鮮明なスキャンを可能にしたPEEK材を使用しました。

3D
プリンター
模型用

SG デジタルラボアナログ



販売名：SG インプラントレプリカ
医療機器届出番号：13B1X00079000069

3Dプリンター模型用レプリカ。DTIでは、デジタル印象から3Dプリンターにてインプラント模型の製作が可能です。



SGスキャンボディを装着



オーラルスキャナーでスキャンニング

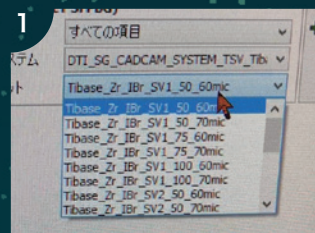


CADソフトウェアで補綴デザイン

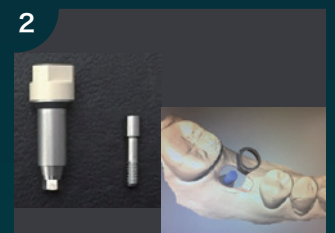


リング加工後、補綴物完成

画像提供：千葉歯科クリニック(茨城県)黒澤 悟 先生



CADソフトウェアにライブラリー
(DTI提供)をインストール



SGスキャンボディを使用した
スキャンデータをインポート



CADにて補綴物をデザイン後
モデルビルダーにて模型データ作成
(DTIにて模型データ作成可能)



3Dプリンターにて模型作製後
アナログ装着
(DTIにて模型作製可能)

注文書

No. _____

ご注文日	20 年 月 日 ()	ご担当者名	様
ご請求先名			
ご住所	〒		
TEL	— —		
FAX	— —		営業担当

納品先名(上記ご住所以外に納品ご希望時)		希望納期	
		20 年 月 日 () 午前・午後まで	
ご住所	〒	TEL.	— —

- ※ 当日発送受付時間:月~金曜日9:00~15:30(定休日/土曜・日曜・祝日)。
- ※ 注文受付時間内のご注文は当日発送いたします。時間外のご注文は翌営業日の発送となります。
- ※ 納期日に関しましては、地域・天候・交通事情等によりご希望に添えない場合があります。
- ※ お急ぎの時はFAX送信後、お電話ください。(TEL:0120-418-890)
- ※ 一部の製品につきましては、返品および交換はできません。
- ※ 1回のご注文が10,000円未満(税別)の場合、送料として700円(税別)をご請求させていただきます。

SG スキャンボディ

価格には本体およびスクリューが含まれます。

	製品番号	システム	径タイプ	識別記号	スクリュー	個数	備考
1	SU0028	Spline	3.25mmD	A1	MHLAS		
2	SU0029	Spline	3.75mmD	A2	MHLAS		
3	SU0030	Spline	5.0mmD	A3	MHLAS		
4	SU0059	Spline(ショートタイプ 全長6mm)	3.75mmD	A2F	MHLAS		
5	SU0031	TSX/Tapered Screw-Vent	3.5mmD	SV1	MHLAS		
6	SU0032	TSX/Tapered Screw-Vent	4.5mmD	SV2	MHLAS		
7	SU0033	TSX/Tapered Screw-Vent	5.7mmD	SV3	MHLAS		
8	SU0034	Tapered SwissPlus	3.8mmD	SP1	MHLAS		
9	SU0035	Tapered SwissPlus	4.8mmD	SP2	専用スクリュー付属		
9	SU0065	SGユニバーサルベース	4.8mmD	RJ	スクリュー一体型		

SGデジタルラボアナログ

固定スクリュー付属

	製品番号	システム	径タイプ	個数	備考
1	SU0056	Spline	3.25mmD		
2	SU0057	Spline	3.75mmD		
3	SU0058	Spline	5.0mmD		
4	SU0066	Tapered SwissPlus	3.8mmD		
5	SU0067	Tapered SwissPlus	4.8mmD		
6	SU0068	SGユニバーサルベース	4.8mmD		

※固定スクリューの単品販売は行っておりません。

●製造販売元



ジンヴィ・ジャパン合同会社
〒162-0845 東京都新宿区市谷本村町1-1 住友市ヶ谷ビル2F
TEL.0120-418-890 FAX.0120-118-084