

直感的でユーザーフレンドリーなクラウド管理ソフトウェア

RealGUIDE™ ソフトウェア



 **RealGUIDE™**
UNIVERSAL OPEN SYSTEM

ZimVie DIGITAL SOLUTIONS

RealGUIDE は、歯科治療に必要な機能をすべて備えたソフトウェアであり、デジタルワークフローを歯科医師が自由に選択しカスタマイズできます。シングルユニットであってもフルアーチ症例であっても、使いやすいインターフェイスで院内でのサージカルガイドを作製したり、症例に合わせて歯科技工所と緊密に連携することができます。我々歯科医による日々の治療ワークフローが変わります！

アマル・カトランジ、DDS、MS、歯周病専門医、



RealGUIDE ソフトウェアモジュール

RealGUIDE ソフトウェアは、
歯科インプラント治療のために正確な計画と設計、
そして予測可能な情報など
歯科医師が必要な情報を提供します。
正確な診査・診断、理想的なインプラントの位置決め、
正確で精密なサージカルガイドの設計など、
複数のソフトウェアモジュールで構成されています。

RealGUIDE は、治療計画やサージカルガイドの設計に優れたソフトウェアであるだけでなく、ユーザーがガイドスリーブなどのカスタムコンポーネントを設計することもできる、便利な機能が備わっています。そして、他のソフトウェアには見られないユニークなツールが備わっており、カスタムモデリングのほとんどを一つのプログラムで実行できるようになりました。これは、ガイドドサージェリーのソフトウェアを次のレベルに引き上げ、現在のデジタルワークフローを合理化したい歯科技工所だけでなく、独自の修復物の設計と製作を希望する歯科技工所にも、包括的で効率的な統一されたソフトウェア体験を提供します。

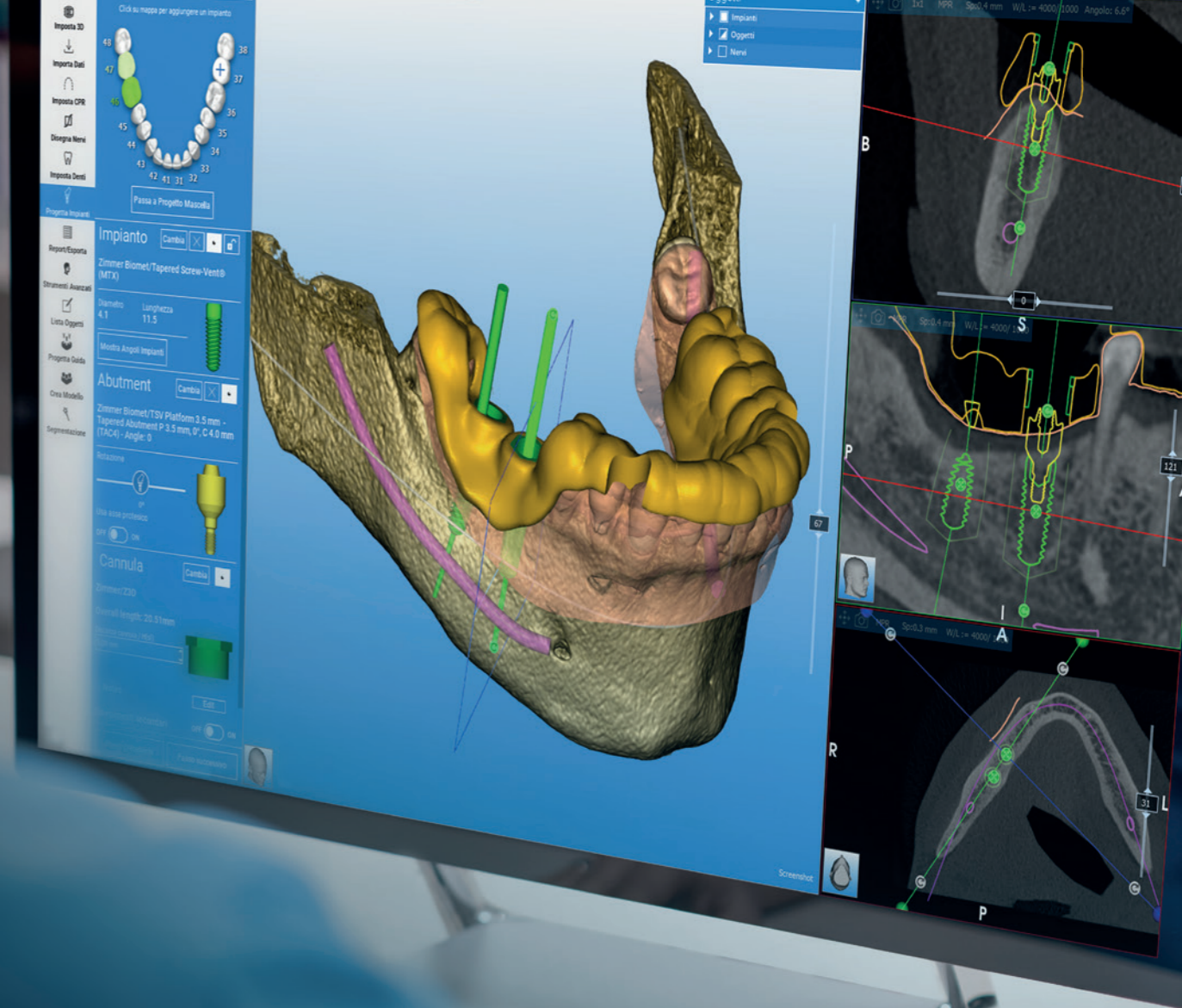
マイケル・ハートマン、DMD、MD

RealGUIDE™

RealGUIDE ソフトウェアは、
正確なインプラント治療計画をサポートするプログラムです。
多様なサージカルガイドデザインの設計に必要な情報をすべて提供し、
治療の効率化や作業時間の短縮、コスト削減を実現しながら
患者ケアの水準を向上させます。

特徴

- 豊富なインプラントライブラリ
- 自動合成・検出機能搭載
- ライセンスおよびライブラリをクラウド上で一元管理
- MacおよびWindows対応
- コミュニケーション&ファイル共有機能
- ワークフローの柔軟性を実現するオープンシステム
- モジュール同士の連携によるシームレスなフロー
- 直感的かつ効率的な操作を可能にするユーザーフレンドリーなオートマッチ機能



RealGUIDE ソフトウェア

ひとつのソフトで、さまざまな臨床シーンに対応

RealGUIDE ソフトウェアは、

正確なインプラント治療計画をサポートするプログラムです。

多様なサージカルガイドデザインの設計に必要な情報をすべて提供し、

治療の効率化や作業時間の短縮、コスト削減を実現しながら

患者ケアの水準を向上させます。



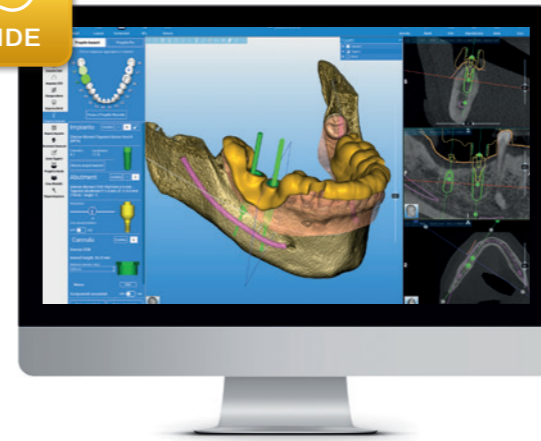
PLAN
モジュール

PLAN モジュール

プランモジュールは、インプラント治療の計画を立てることができるモジュールです。

- 口腔内スキャナーによるデジタル印象データや補綴デザイン(STL)と CBCT(DICOM)の合成
- オープンライブラリからインプラントとアパットメントのプランニングが可能
- 解剖学的構造に基づいてインプラントを理想的な位置に配置

※PLANモジュールは歯科医師向けのモジュールです。



GUIDE モジュール

ガイドモジュールは、インプラント治療計画のデータをもとに、サージカルガイドを設計できるモジュールです。

- 直感的かつシームレスにサージカルガイドのデザインが可能
- 3DプリントやミリングするためのSTLファイルをエクスポート
- 症例に合わせてサージカルガイドをデザイン/プリントを可能にする自由度が高いフリーフォーム機能を搭載

GUIDE
モジュール



推奨動作環境

クラウドサーバーに接続し利用するには、安定したインターネット接続が必要です
(固定回線の場合は有線ケーブルで接続、モバイルネットワークの場合は4G以上を推奨)

Windows

CPU
RAM
ハードディスク
グラフィックスカード
ディスプレイ
OS

Intel Core i5 または i7 (ノートPCの場合)。クアッドコア推奨 (ワークステーションの場合)
最低4GB以上。大規模なデータセットの場合は8GB以上を推奨
300~500GB
3GB以上のVRAMを推奨。
1920 × 1080 (最適な視覚化のため)
Windows 10、またはWindows 11を推奨

Mac

機種
OS

MacBook Pro、iMac
OS 12 Monterey、または OS 13 Ventura 以降

ソフトウェア

RealGUIDE ソフトウェア

ソフトウェアモジュール	製品	契約期間	製品番号
 PLAN モジュール	無料の3Dシミュレーション プランニングソフトウェア	—	SW-PLAN
 GUIDE モジュール <small>サージカルガイドのデザイン、 その他機能の利用が可能</small>	シンプルプラン 1症例分のSTLファイル/月	1年	SW-G-DD-PU
		3ヶ月	SW-G-DD-3U
	バリュープラン 5症例分のSTLファイル/月	1年	SW-G-ENT-PU
		3ヶ月	SW-G-ENT-3U

GUIDEモジュール 追加症例パッケージ

シンプルプラン

追加症例数	製品番号
1 症例	CLICK-DD-1
5 症例	CLICK-DD-5
10 症例	CLICK-DD-10
25 症例	CLICK-DD-25
50 症例	CLICK-DD-50
100 症例	CLICK-DD-100
250 症例	CLICK-DD-250
500 症例	CLICK-DD-500

GUIDEモジュール 追加症例パッケージ

バリュープラン

追加症例数	製品番号
1 症例	CLICK-ENT-1
5 症例	CLICK-ENT-5
10 症例	CLICK-ENT-10
25 症例	CLICK-ENT-25
50 症例	CLICK-ENT-50
100 症例	CLICK-ENT-100
250 症例	CLICK-ENT-250
500 症例	CLICK-ENT-500

機能概要

	 PLAN 無料	 GUIDE 有料
インプラント治療計画	✓	✓
インプラントライブラリーの使用	✓	✓
人工知能(AI)によるプランニングサポート	✓	✓
サージカルガイドのデザインとプリント用STLデータのエキスポート	×	✓
月額使用料金および使用頻度に応じた追加の費用	×	✓
他のチームメンバーとのコミュニケーションツールとデータの共有	✓	✓
クラウドサーバーでのプロジェクトを管理*	✓	✓
クラウドサーバー内の最大症例データ数***	5	100

* デバイスがインターネットに接続されており、適切なソフトウェアがインストールされている環境が必要です。

** クラウドストレージの追加で最大保存症例数を増やすことができます。

クラウドストレージ

製品名	製品番号
250 症例使用	SW-CLD-PATIENT-250
500 症例使用	SW-CLD-PATIENT-500
750 症例使用	SW-CLD-PATIENT-750
1000 症例使用	SW-CLD-PATIENT-1000

※ PLAN モジュールのみを使用するアカウントは、無料で5症例分のストレージをご利用いただけます。

※ GUIDE モジュールを購入していただいているアカウントは、無料で100症例までご利用が可能です。

※ クラウドストレージの使用料は1年間の契約となります。

※ 価格はすべて税抜価格となります。



Unless otherwise indicated, as referenced herein, all trademarks and intellectual property rights are the property of ZimVie Inc. and its affiliates; and all products are manufactured by one or more of the dental subsidiaries of ZimVie Inc. (Biomet 3i, LLC, Zimmer Dental, Inc., etc.) and distributed by ZimVie US Corp LLC and its authorized marketing partners. For additional product information, please refer to the individual product labeling or instructions for use. Product clearance and availability may be limited to certain countries/regions. This material is intended for clinicians only and does not comprise medical advice or recommendations. Distribution to any other recipient is prohibited. This material may not be copied or reprinted without the express written consent of ZimVie and is not for distribution in France.

●製造販売元



ジンヴィー・ジャパン合同会社
〒162-0845 東京都新宿区市谷本村町1-1 住友市ヶ谷ビル2F
TEL.0120-418-890 FAX.0120-118-084

ここに記載されているすべてのコンテンツは別途示されていない限り、3Diemme SRLまたはその関連会社がライセンスを所有し、著作権、商標、およびその他の知的財産権(該当する場合)によって保護されており、全体または一部を再配布、複製、再発行、再印刷することは所有者の書面による明示的な同意なしにできません。この資料は臨床医のみを対象としており、医学的なアドバイスや推奨事項を含むものではありません。第三者への配布は禁止されています。無断転載を禁じます。