

ZIMMER BIOMET Implant

高田 智史 先生

愛知県名古屋市
「高田兄弟歯科」副院長
【所属】
日本歯周病学会
日本口腔インプラント学会
日本顕微鏡歯科学会
OJ 正会員
European Association for
Osseointegration



月星 太介 先生

愛知県海部郡
「月星歯科クリニック」副院長
【所属】
歯学博士
大阪大学補綴咀嚼科 招聘教員
日本補綴学会
日本口腔インプラント学会
American Academy of
Implant Dentistry
Associate Fellow



相宮 秀俊 先生

愛知県名古屋市
「吹上みなみ歯科」院長
【所属】
歯学博士
日本顎咬合学会
日本臨床歯周病学会
日本口腔インプラント学会
日本歯内療法学会
OJ 正会員



安藤 壮吾 先生

愛知県名古屋市
「なみき通り歯科」院長
【所属】
日本歯周病学会
日本臨床歯周病学会
日本口腔インプラント学会
OJ 正会員

Next Generationが伝える インプラント治療の最前線と展望 —T3 DCDインプラントを用いた臨床におけるソリューション—

日時

2020年

5月24日(日) 13:00~17:00(受付開始12:30)

会場

TKP名古屋駅前カンファレンスセンター ホール8A

<https://www.kashikaigishitsu.net/facilitys/cc-nagoya-ekimae/access/>

受講料

5,000円 (消費税込)

主催 | ジンマー・バイオメット・デンタル株式会社

〒105-0014 東京都港区芝 2-7-17 住友芝公園ビル 12F



web
申し込みページ



Next Generationが伝える インプラント治療の最前線と展望

—T3 DCDインプラントを用いた臨床におけるソリューション—

概要

このたびジンマー・バイオメット・デンタル(株)では、インプラント治療における新進気鋭のエキスパートの先生方4名をお招きして、インプラント治療の最前線を学べる講演会を開催いたします。

臨床におけるインプラントデザインの重要性から抜歯即時埋入、デジタル・デンティストリー、咬合や補綴に至るまでの幅広い講演内容で、先生方の明日からの臨床にお役立ていただける内容となっております。

講演内容

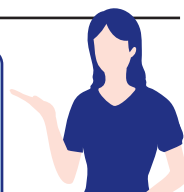
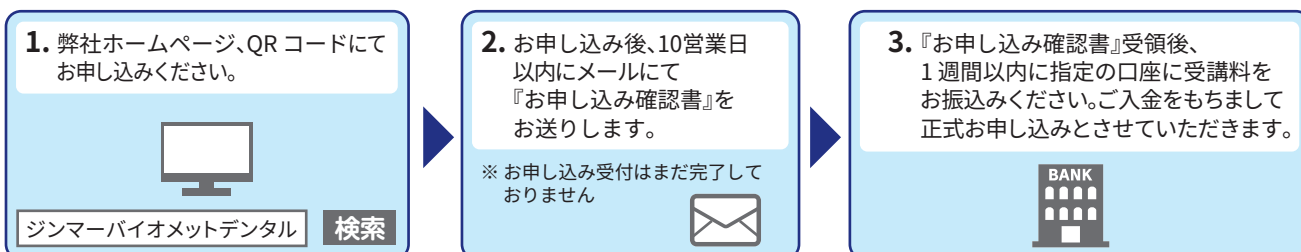
高田 智史 先生... 天然歯とインプラントが共存するためのKey Point
- Platform Switchingの真の力-

月星 太介 先生... 前歯部抜歯即時埋入インプラントの変遷と展望
- 硬組織と軟組織のオーバーグラフトは必要か-

相宮 秀俊 先生... トップダウントリートメントにおけるインプラント埋入の実際
- デジタルシミュレーションの有効的活用法-

安藤 壮吾 先生... 咬合再構成におけるインプラント治療の次世代の可能性を読み解く
- 補綴治療の理想的ゴールとは-

お申し込み方法



web
申し込みページ



web申し込みページ：<http://zimmerbiometdental.jp/events/#20200524>

会場アクセス

〒450-0002
愛知県名古屋市中村区名駅2丁目41-5
8F CK20名駅前ビル 8F
TKP名古屋駅前カンファレンスセンター
(ホール8A)



ご入金後のキャンセルによるご返金はいたしかねます。また、当日、現金でのお支払いは受付できませんので、予めご了承ください。

お問合せ先は

ジンマー・バイオメット・デンタル株式会社
エデュケーション部
〒105-0014 東京都港区芝2-7-17 住友芝公園ビル12F
TEL：03-5730-3131 FAX：03-5730-3133 (担当：早澤)
<http://zimmerbiometdental.jp/>

【個人情報の取り扱いについて】

- ご提供いただいた個人情報は、当社の「個人情報の取り扱いについて」(http://zimmerbiometdental.jp/privacy_policy/)に従って適切に取り扱います。
- ご登録いただいた個人情報は、本セミナーの運営のために利用させていただきます。また、利用目的の範囲内において、委託業者に個人情報の取り扱いを委託することがあるほか、講師に参加者名簿として提供することがあります。
- ご登録いただいた情報をもとに、今後のセミナー等のご案内をさせていただく場合があります。お預かりしている個人情報の開示、削除等のお申し出、その他お問い合わせにつきましては、左記お問い合わせ先までご連絡ください。