

ZimVieのインプラントラインナップは 様々な外科的ソリューションに対応が可能です

ジンヴィ・ジャパンは長期臨床成績を誇る各種インプラントシステムをはじめ、
外科用手術器具／材料、デジタルリユースなどを日本のお客様に幅広く提供しています。
今後もさらなる治療成績の改善に向けて技術開発を続けてまいります。



TSX™

初期安定性の獲得と
ペリインプラントヘルスへの貢献



T3® PRO

最新デザインコンセプトと
3i インプラント伝統のテクノロジーの融合



Tapered Screw-Vent®



Spline® Twist™



Tapered SwissPlus®



T3®



T3® Short

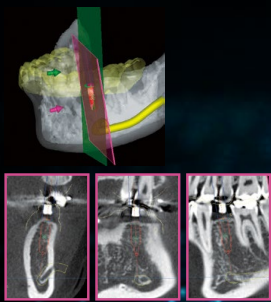
Digital Solution

先進的な視覚化ツールにより
患者さまとのチェアサイドの
コミュニケーションをサポートします

3D インプラント シミュレーションソフトウェア

BellaTek Simulator

3Dシミュレーションソフトウェア BellaTekシミュレーターは、
世界で初めて可視化を可能にした「インプラント断面」をはじめ、
インプラント臨床医が考案した様々な機能を搭載。
より精度の高いインプラントシミュレーションを実現します。

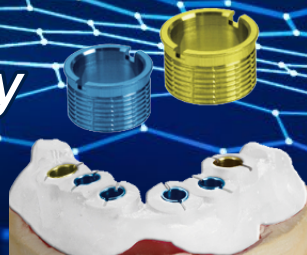


iTerolは、高速なスキャン処理、人間工学の強化、高解像度のカラー
画像取得を特徴としており、クリニックにとってもよきパートナーに
なります。

3Dデジタル印象、口腔内カラー写真、および近赤外光画像 (NIRI)
を同時に記録できる、ハイブリッドな性能をもつ歯科用画像取得シ
ステムです。さらに、タイム・ラプスを利用して経時の変化を記録す
ることで患者さまの理解度を促進させることもできます。

BellaTek® Guided Surgery

3Dシミュレーションの結果をサージカルガイドに反映することで
精度の高い手術を実現します。
手術時間を短縮し、患者さまの負担も軽減します。



サージカル・ガイド



Navigator® サージカル・キット

Biomaterial

歯周外科治療のための充実した
製品ラインナップ



BIOMEND®

天然コラーゲンの生体吸収性メンブレン



Osbone®

非吸収性合成ハイドロキシアパタイト骨補填材



CERASORB® M

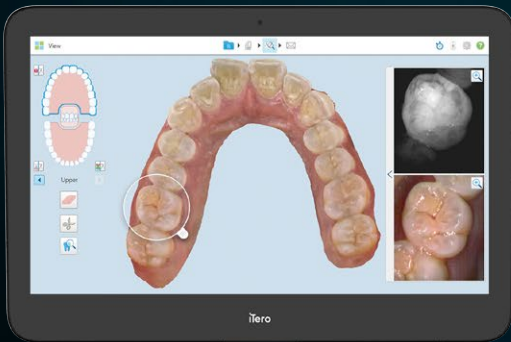
吸収性歯科用骨再建インプラント材



Colla シリーズ

吸収性コラーゲン止血用創傷被覆材

CAD/CAMシステムを駆使した
歯科技工物加工を専門とする
" デジタル ラボラトリー "



DTIは、歯科用CAD/CAM技工物の一次加工を行うミリングセンターです。国内認証済みの材料を国内調達、そして国内加工を行っています。ミリングした技工物はインプラント補綴や天然歯補綴など、多様化するニーズに対応しています。オープンデータ化されたミリングセンターですので、様々なCADデザインデータに対応が可能です。



Dental Technology Institute (DTI東京)

〒130-0014 東京都墨田区亀沢4-9-4-101

TEL.03-5610-3680 FAX.03-5610-3681

Dental Technology Institute とちぎ (DTIとちぎ)

〒322-0251 栃木県鹿沼市野尻 113-6

TEL.0120-418-325 FAX.0120-418-321



itero



Encode® エマージェンス
ヒーリング・アパットメント



チタンカスタム・ベース



インプラント・ブリッジ

Surgical Solution

インプラント治療を支える
サイト・プレパレーション・テクノロジー

電動式骨手術器械
ピエゾトーム Cube

PIEZOTOME
CUBE



ISQ測定器
Osseo 100+

NSK



インプラントモーター
SurgicPro2

NSK



コードレス電動ドライバー
iSD900

NSK



- フルハイビジョンカメラ内蔵
- 精密でスムーズなバランスアーム標準装備
- ユニットサイドに設置しやすいコンパクト設計
- 優れたコストパフォーマンス

プロスペクト・コンパクト2 PROSPECT COMPACT2 Brilliant



明るく鮮明な術野を伝達するハイスペックな光学システム

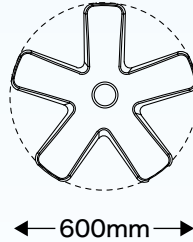
優れた光学性能をもつ高性能医療用レンズを搭載

接眼、対物レンズには、医療用レンズとして定常のあるドイツSCHOTT社製レンズを採用。その優れた光学的特性により、視野径の広いクリアで明るい術野を術者に伝達します。



コンパクトなフロアスタンド

ユニットサイドに設置しやすいコンパクトさ、高い安定性を兼ね備えたフロアスタンドを装備。(全ローラーロック機能付)



狭い
スペースでも
設置可能

DVP2(オプション)

顕微鏡を用いた歯科診療の「映像記録」と「患者説明」を
高効率に行うための
プレゼンテーションシステム



顕微鏡を
使用した診療に
DVP2が必要な理由

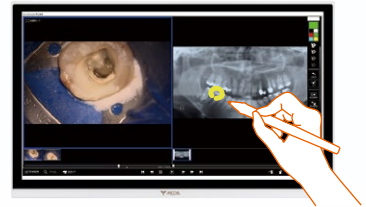
- ▶ 顕微鏡の視点をそのまま映像として記録
- ▶ 映像で見せることで、どのような治療を行ったかが明確
- ▶ 術前/術後の映像比較、描画による説明で顧客満足の向上
- ▶ 次回の診療方針も説明でき、安心感を向上
- ▶ 履歴はIDで管理され、過去の記録をライブラリ化

マイクロレコーダー(オプション)

歯科用顕微鏡「プロスペクト・コンパクト2」をフル活用
診査・治療をリアルタイムに録画、再生。患部の状態やその治療の見える化。歯科
医師・歯科衛生士と同じ視野を患者さまと共有できます。

顕微鏡
+
MicroRecorder

インフォームド・コンセントをサ
ポートする新しい診察スタイル
を実現します。



● 製造販売元・販売元 ジンヴィ・ジャパン合同会社 ● 製造販売元 インビザライン・ジャパン株式会社/ペントロン・ジャパン株式会社/白水貿易株式会社/株式会社 アイキャット

販売名：スプライン ツイスト MP-1
承認番号：21100BZY00289000
販売名：テーブルスクリーン MP-1
承認番号：21800BZY10050000
販売名：パラゴンインプラントシステム スイスプラスHA
承認番号：22300BZX00236000
販売名：テーブルスクリーン MP-1X
承認番号：22700BZX00026000
販売名：T3 PRO インプラント
承認番号：30500BZX00023000

販売名：T3 インプラント
承認番号：22500BZX00234000
販売名：T3DCD インプラント
承認番号：22600BZX0029 0000
販売名：T3 エクスターナル インプラント
承認番号：22600BZX00131000
販売名：T3DCD エクスターナル インプラント
承認番号：22600BZX00470000
販売名：TSX インプラント
承認番号：30500BZX00269000

販売名：バイオメッド吸収性カラーゲルメンブレン
承認番号：21100BZY00280000
販売名：セラソルPM
承認番号：22400BZX00002000
販売名：オズボーン
承認番号：23100BZX00011000
販売名：ペリスタット
承認番号：20700BZG00024000
販売名：ISD900 スクリュードライバー
承認番号：222ALBZX00016000

販売名：プロスペクト・コンパクト2 Brilliant
届出番号：13B2X00022000108
販売名：iTero エレメント
承認番号：22900BZX00222000
販売名：ランドマーカー
承認番号：227AHBZX00029000
販売名：テーブルナビゲーター サージカルキット
届出番号：13B1X00079000093
販売名：サージック Pro2
承認番号：303ALBZX00014000

販売名：TSVエンコードヒーリングアパットメント
承認番号：30200BZX00156000
販売名：インプラントメッド SI-1010
承認番号：230ALBZX00004000
販売名：MD11 モーターシステム
承認番号：230AGBZX00037000
販売名：Cube
承認番号：230ALBZX00015000
販売名：オッセオ100+
届出番号：09B2X00016000153

製品に関するお問合せ



ジンヴィ・ジャパン合同会社
〒162-0845 東京都新宿区市谷本村町1-1 住友市ヶ谷ビル2F
TEL.0120-418-890 FAX.0120-118-084