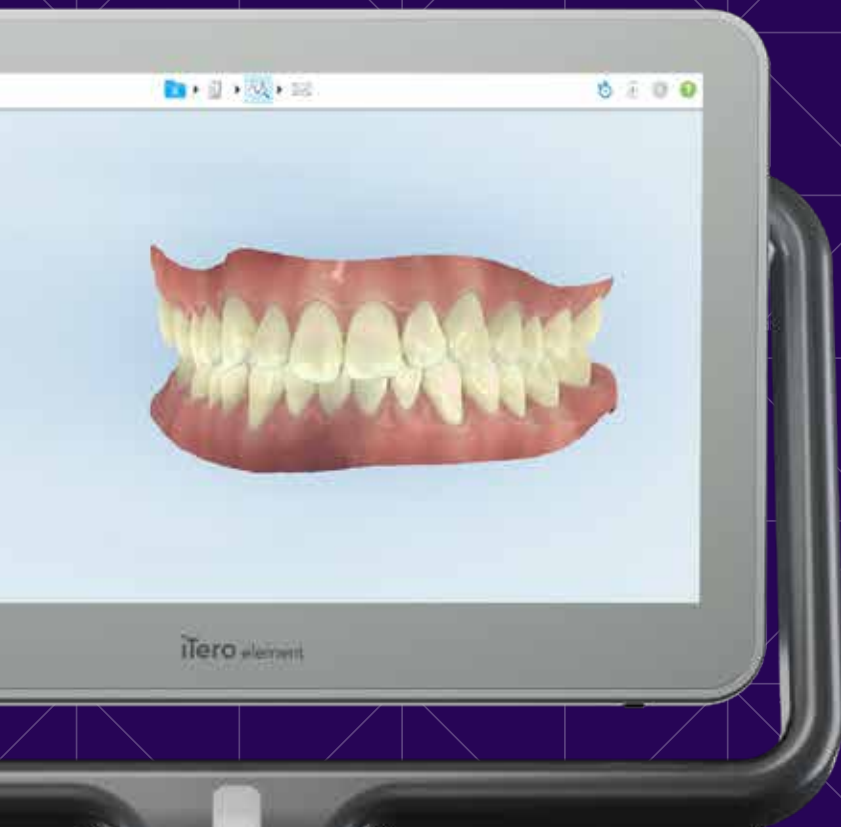


itero



Visualize  
a better  
practice



# iTero エlement2 は、 視覚化に変革をもたらします



iTero Element 2 は、高速なスキャン処理、人間工学の強化、高解像度のカラー画像取得を特徴としており、クリニックにとってもよきパートナーとなります。

## 次世代体験

- 次世代コンピューティングによる高速なスキャン処理とより迅速な起動
- 現行のiTero Elementと比較して半分の時間で起動<sup>1</sup>
- 21.5インチのワイドなタッチスクリーンで視覚化をより改善
- バッテリー内蔵によりスキャンングの中断を回避<sup>2</sup>
- 人間工学に基づきクレードルを中央に配置したことによる、ワンドの至便性

確かな実績

60秒

60秒程度で  
歯列弓全体をスキャン<sup>4</sup>

# iTero エlement・フレックス は、 どこへでも持ち運ぶことができます

iTero Element・フレックスは、持ち運びできるカスタムキャリーケース付きのワンドのみのシステムであり、院内の設置場所が限られた場合でもこの技術を導入可能です。スキャナーを持ち運べる便利さをご体験ください。<sup>3</sup>

## ポータブル体験

- iTero Elementに期待されるスピード、信頼性および鮮明な画像取得を提供
- ワンドのみのシステム構成のため、院内の移動において迅速に手軽に持ち運びが可能
- 対応するノートPCと組み合わせることで、チェアサイドでの診察に適した3Dスキャンが実現<sup>3</sup>
- ノートPC、ワンド、付属品が納まる軽くてコンパクトなキャリーケース



240万以上  
世界中で実施された  
補綴スキャンの件数<sup>5</sup>

300万以上  
アライナー矯正治療関連の  
スキャン件数<sup>6</sup>

25%短縮  
iTero Element 2は  
スキャンを25%速く処理可能<sup>7</sup>

# Our roots are



# in restorative

iTeroエレメントは補綴修復治療のために開発されました

## オープンSTLエクスポート

iTero補綴STLファイルは、オープン形式であるため、歯科技工所に直接送信したり、クラウドからエクスポートできます。

## 歯科技工所ネットワークの拡大

iTeroエレメント経由で接続することで、さまざまなサードパーティーのワークフローやソリューションを活用することができ、ご登録頂いた歯科技工所にデータを送信可能です。

### 補綴修復治療のワークフロー



クラウン



ブリッジ



インプラント  
アバットメント



ベニヤ



インレー



オンレー

# Seeing is be

患者様に治療が必要であると伝えるだけでなく、その理由を明確にしましょう。



# lieving

百聞は一見にしかず

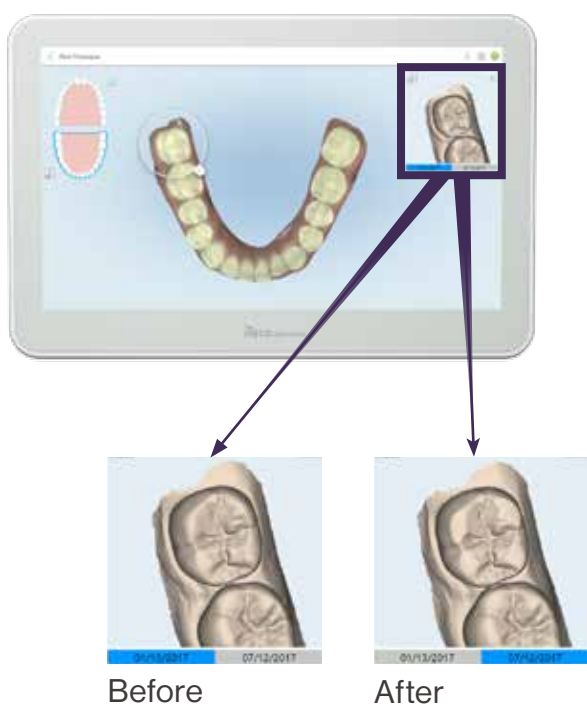
視覚化は、患者様に治療を受け入れてもらうための重要な原動力です。

iTeroエレメントは、先生のデジタルワークフローを様々な点からサポートいたします。タイム・ラプソフトウェアを使用すると、時間の経過とともに歯牙がどのように移動するかや、歯肉の退縮がどのように進行するかを、すべてリアルタイムで患者様に示すことができます。

これが、「百聞は一見にしかず」の力です。

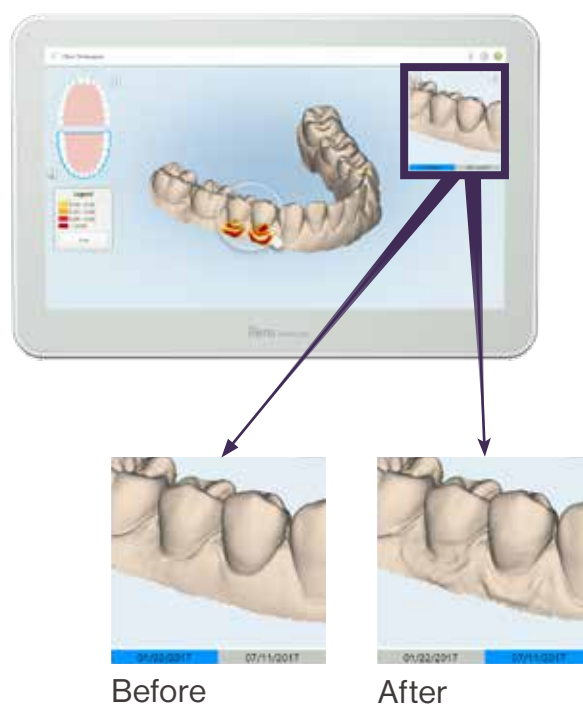
## タイム・ラプスのカラー表示

歯牙摩耗の兆候の表示



## タイム・ラプスのモノクロ表示

歯肉退縮の兆候の表示



# Integration

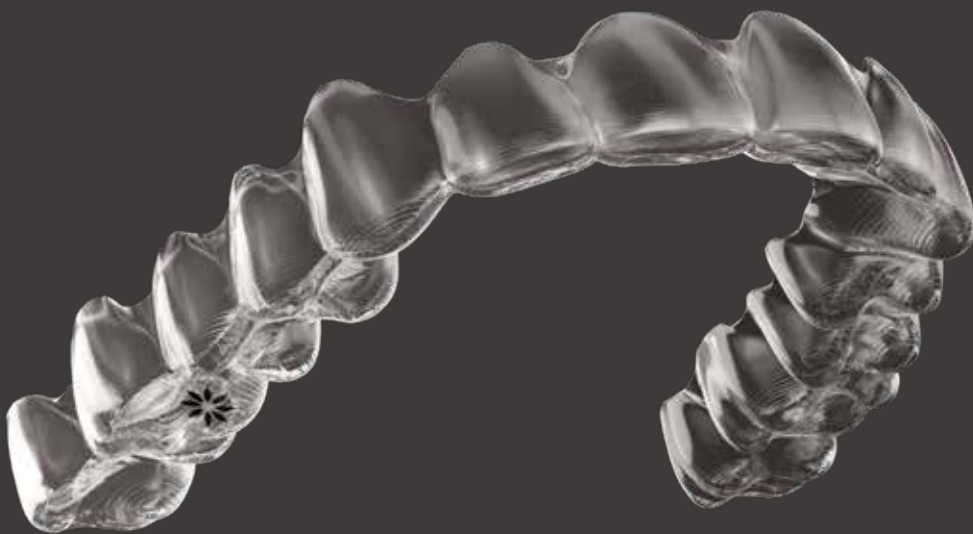
連携したソリューションを提供します

## コミュニケーションの改善

iTero独自の機能であるアウトカム・シミュレーターを利用すると、患者様が自らの治療結果のシミュレーションをビジュアル情報として簡単に思い描くことができるようになります。

## 進捗のモニタリング

プロGRESS・アセスメントを利用すると、患者様のスキャンデータをクリンチェックの治療計画と照らし合わせ、確認することができます。コンプライアンスのモチベーションやモニタリングの補助ツールとして活用いただけます。





## アライナー矯正治療との連携



# Proven digital

## 単なる高速スキャナーではありません

診療にデジタルスキャンを組み込むために必要なのは、単なる高速画像取得だけではありません。iTeroエレメントスキャナーは、素早い画像取得とハイテクトレーニング、技術サポート、予測可能なワークフローシステムを結びつけます。

## iTero エレメント スキャナーのトレーニング

新しいiTeroエレメントの先進技術とデザインにより、クリニック内のトレーニングが一変します。より柔軟なスケジューリング、経験豊富なiTeroトレーナー、および継続的トレーニングサポートにより、診察でiTeroエレメントによるスキャンを活用していただくことができます。

- ・ トレーナーが主導する一対一のバーチャルクラストレーニング
- ・ フレキシブルなスケジューリングで診療のダウンタイムを削減
- ・ メーカー所属のトレーナーが実施
- ・ 自習方式のオンライン基礎トレーニングと動画ライブラリ



# solution

定評のあるデジタルソリューション

お好みのスキャニングソリューションを  
お選びいただけます

特長	iTeroエレメント	iTeroエレメント2	iTeroエレメント フレックス
正確性	■	■	■
迅速なスキャン	■	■	■
カラースキャン	■	■	■
オートキャリブレーション	■	■	■
包括的な矯正歯科のワークフロー	■	■	■
オープンSTLエクスポート	■	■	■
タイム・ラプス機能	■	■	■
アライナー矯正治療との連携	■	■	■
メーカーの技術サポート	■	■	■
プラグアンドプレイのサービス対応 (技術者不要)	■	■	■
専任トレーナーが主導する一対一の バーチャルクラストレーニング	■	■	■
次世代のコンピューティングパワー		■	
21.5インチのワイドなタッチスクリーン		■	
バッテリー内蔵		■	
ノートPCに接続可能			■
カスタムデザインのキャリーケース			■



# More convenience. More capabilities for your dental practice.<sup>1</sup>



1. 従来機種およびiTero エLEMENT2 の40回の起動時間を比較したデータに基づきます。
2. バッテリーをフル充電した状態で、30分間電源につながずにスキャンを実行できます。
3. iTero ELEMENT・フレックスを使用するには、別途ノートPCをご購入いただく必要があります。推奨されるノートPCモデルの最新リストについては、カスタマー・サポートもしくはiTeroの担当営業までお問い合わせください。
4. スキャン時間は、個々の経験によって異なります。アライン・テクノロジー社提供データ。
5. 2018年1月時点の最新データ。アライン・テクノロジー社提供データ。
6. 2018年3月5日時点での、アライン・テクノロジー社提供のデータ。アライナー矯正治療用スキャンには、追加アライナーの注文のためのスキャン、進捗追跡などが含まれますがこれらに限定されません。また、アライナー矯正治療症例の総出荷数はこのデータには反映されていません。
7. 従来機種と比較した場合、iTero ELEMENT2 のスキャン処理が25%速いという結果が出ています。これは、iTero ELEMENTとiTero ELEMENT2 の各製品で、3本の下準備された歯牙で、40回のアライナー矯正治療用スキャン、40回の補綴スキャンを実施したデータを比較したものです。

販売名：iTero ELEMENT  
一般名称：デジタル印象採取装置 歯科技工室設置型コンピュータ支援設計・製造ユニット  
承認番号：22900BZX00222000  
製造販売業者：インビザライン・ジャパン株式会社

クリンチェック、iTero、iTero ELEMENT、iTeroのロゴ、ORTHO CAD、iRECORDはAlign Technology, Inc.またはその子会社または関連会社の商標および/またはサービスマークであり、米国および/またはその他の国において登録されている可能性があります。©2018 Align Technology, Inc. All rights reserved. 206731 Rev A

## ●販売元



## ZIMMER BIOMET

ジンマー・バイオメット・テンプル

【本社】〒162-0845 東京都新宿区市谷本村町1-1 住友市ヶ谷ビル2F ●製造販売業許可番号 13B1X00079

【麹町オフィス】〒102-0083 東京都千代田区麹町2-3-3 FDC麹町ビル2F

TEL.0120-418-890 FAX.0120-118-084

【大阪オフィス】〒561-0872 大阪府豊中市寺内2-4-1 緑地駅ビル4F

TEL.0120-318-418 FAX.0120-314-004

© 2021 Zimmer Biomet Dental G.K. All rights reserved. ZBD0048 2021/03