

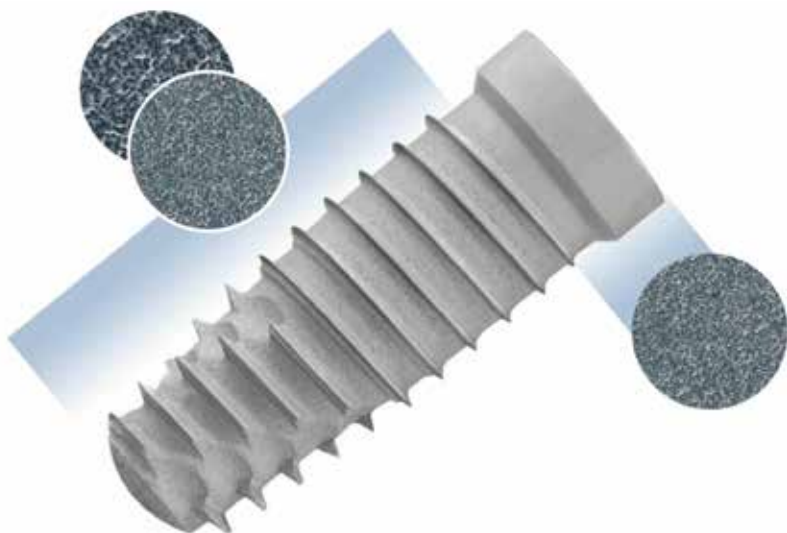
前回好評につき  
第2弾開催!



ZIMMER BIOMET  
Your progress. Our promise.®

# ZIMMER BIOMET Implant

LIVE WEBCAST



## T3® インプラント ウェブキャスト

### インプラント表面性状の基礎、違いと長期予後

#### 対象

- インプラントの表面性状が臨床に及ぼす影響について学びたい先生方
- これからのインプラント治療の質をより高めたい先生方

#### 日時

2020年

8月23日(日)

9:00~11:00

#### 会場

オンライン

#### 申込みページ



<https://zimmerbiometdental.jp/events/#20200823>

#### 受講料

無料

#### 講師

本間 輝章 先生

#### 【略歴】

- ・2004年に日本歯科大学卒業、臨床研修医を経て(医)本間歯科勤務、1年半の臨床の後、米国ニューヨーク大学に留学。
- ・米国ニューヨーク大学総合診療科を卒業、その後インプラントペリオ科に進み、デニス ターナーに師事。
- ・2010年に帰国し再び(医)本間歯科のグループ診療所にて診療にあたる傍ら、国際学会発表、通訳、翻訳業務を行っている。





## T3® インプラント ウェブキャスト

# インプラント表面性状の基礎、 違いと長期予後

### プログラム

- インプラント表面性状の基礎
- さまざまな表面性状の違い
- T3® インプラントの長期的な優位性

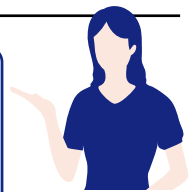
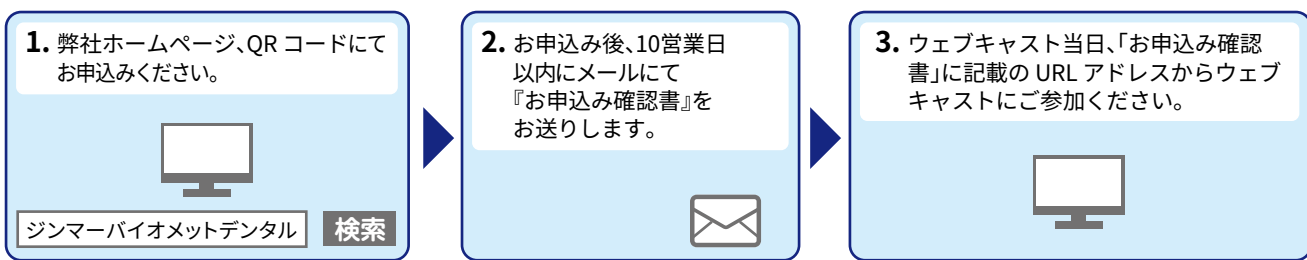
### 概要

歯科インプラントの表面性状は、初期の機械的固定力とそれに続く二次的な生物学的固定力により、インプラント治療の長期予後に大きな影響を与える重要な要素のひとつです。

そのためインプラント黎明期から現在に至るまで、さまざまな種類のものが開発・臨床応用され、改良を重ねながらもその有用性に関する議論は今なお続いています。

本ウェブキャストでは、インプラント表面性状の基礎からさまざまな表面性状の違い、それが長期予後に及ぼす影響に至るまで、科学と臨床の側面から考察します。

### ■お申し込み方法



web  
申込みページ



web申込みページ：<https://zimmerbiometdental.jp/events/#20200823>

### ■お問合せ先は

ジンマー・バイオメット・デンタル合同会社  
エデュケーション部  
〒105-0014 東京都港区芝2-7-17 住友芝公園ビル12F  
TEL：03-5730-3131 FAX：03-5730-3133（担当：早澤）  
<https://zimmerbiometdental.jp/>

#### 【個人情報の取り扱いについて】

- ・ご提供いただいた個人情報は、当社の「個人情報の取り扱いについて」([http://zimmerbiometdental.jp/privacy\\_policy/](http://zimmerbiometdental.jp/privacy_policy/))に従って適切に取り扱います。
- ・ご登録いただいた個人情報は、本セミナーの運営のために利用させていただきます。また、利用目的の範囲内において、委託業者に個人情報の取り扱いを委託することがあるほか、講師に参加者名簿として提供することがあります。
- ・ご登録いただいた情報をもとに、今後のセミナー等のご案内をさせていただく場合があります。お預かりしている個人情報の開示、削除等のお申し出、その他お問い合わせにつきましては、左記お問い合わせ先までご連絡ください。