

ZIMMER BIOMET Implant



Biomet 3i™ 審美領域コース

審美領域におけるインプラント治療の課題： インプラントデザインと 埋入時期選択、メンテナンスの重要性



対象 審美領域インプラント治療におけるインプラント選択と、抜歯即時埋入／待時埋入の適応、メンテナンス方法について学びたい歯科医師・歯科技工士・歯科衛生士

日時 2020年
2月23日 ㊤
 10:00～17:00 (受付開始9:30～)

会場 大分県労働福祉会館 ソレイユ 6階 つばき
 URL: <http://www.soleil.jp/>

定員 20名 定員となり次第、募集を締め切らせていただきます

受講料 歯科医師 10,000円
 歯科技工士・歯科衛生士聴講料 5,000円
 (消費税込・模型代・昼食代・サーティフィケートが含まれます)

講師

牧草 一人 先生

京都府京田辺市にて
 「牧草歯科医院」開業

【略歴】

- ・歯学博士
- ・日本歯周病学会
 認定歯周病専門医・指導医
- ・大阪歯科大学講師(非常勤)



煤垣 愛 先生

京都府京田辺市
 「牧草歯科医院」勤務

【略歴】

- ・歯科衛生士
- ・日本歯周病学会会員
- ・JIPI 講師



web
 申し込みページ



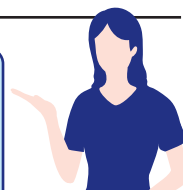
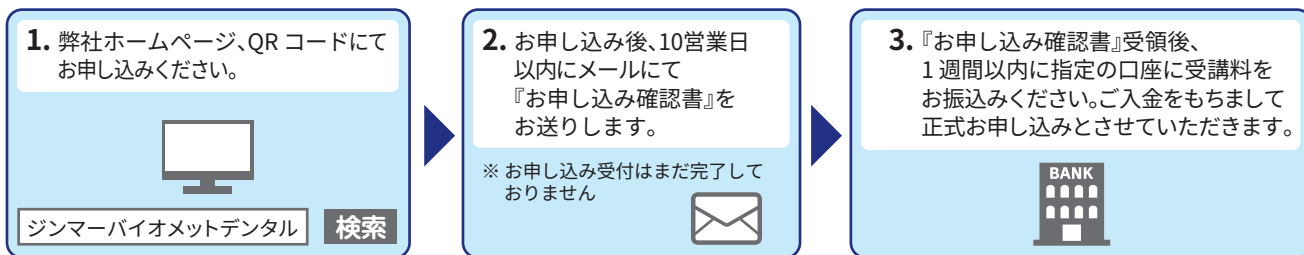
Biomet 3i™ 審美領域コース

審美領域におけるインプラント治療の課題： インプラントデザインと 埋入時期選択、メンテナンスの重要性

概要

審美領域における歯科インプラント治療は、臼歯部とは異なるさまざまな課題が伴います。たとえば、使用するインプラントの選択や、抜歯即時埋入と待時埋入といった術式についても、患者さんの状態や背景に応じて慎重かつ適切な検討が必要と考えられます。このコースでは、歯周病専門医である牧草先生からみた、審美領域におけるインプラント治療の成功に寄与するT3®テーパードインプラントが持つデザイン特徴や、抜歯即時埋入と待時埋入の適応、実際の治療におけるポイントや勘所等、ならびに歯科衛生士の楳垣先生からみた、審美症例における良好なクリーピングを成立させるためのメンテナンス方法に至るまで、講義と実習を通して詳しく解説いたします。

お申し込み方法



web
申し込みページ



web申し込みページ：<http://zimmerbiometdental.jp/events/#20200223>

会場アクセス

〒870-0035 大分県大分市中央町4丁目
 Tel: 097-533-1121
 URL: <http://www.soleil.jp/>



ご入金後のキャンセルによるご返金はいたしかねます。また、当日、現金でのお支払いは受付できませんので、予めご了承ください。

お問合せ先は

**ジンマー・バイオメット・デンタル株式会社
エデュケーション部**
 〒105-0014 東京都港区芝2-7-17 住友芝公園ビル12F
 TEL: 03-5730-3131 FAX: 03-5730-3133 (担当: 早澤)
<http://zimmerbiometdental.jp/>

【個人情報の取り扱いについて】

- ご提供いただいた個人情報は、当社の「個人情報の取り扱いについて」(http://zimmerbiometdental.jp/privacy_policy/)に従って適切に取り扱います。
- ご登録いただいた個人情報は、本セミナーの運営のために利用させていただきます。また、利用目的の範囲内において、委託業者に個人情報の取り扱いを委託することがあるほか、講師に参加者名簿として提供することがあります。
- ご登録いただいた情報をもとに、今後のセミナー等のご案内をさせていただく場合があります。お預かりしている個人情報の開示、削除等のお申し出、その他お問い合わせにつきましては、左記お問い合わせ先までご連絡ください。