

ZIMMER BIOMET Implant



Biomet 3i™ インプラント 外科治療 Update

～匠の技を知る～



日時 2019年
11月24日 ⑩ 10:00～16:00 (受付開始9:30～)

会場 新大阪ワシントンホテルプラザ 北館2F レ・ルミエールB
<http://washington.jp/shinosaka/access/>
〒532-0011 大阪府大阪市淀川区西中島5-5-15 TEL.06-6303-8111

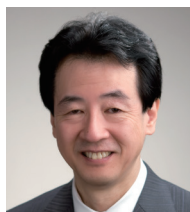
定員 50名
定員となり次第、募集を締め切らせていただきます

受講料 5,000円
(消費税込、昼食代含む)

講師

山道 信之 先生

福岡県福岡市にて
「山道歯科医院」開業



- 【略歴】
- ・歯学博士
 - ・国際口腔インプラント専門医学会 (ICOI) 認定医、指導医
 - ・近未来オステオインプラント学会 (IPOI) 認定医、指導医

石川 知弘 先生

静岡県浜松市にて
「石川歯科 浜松ペリオ・インプラントセンター」開業



- 【略歴】
- ・日本臨床歯周病学会 指導医・インプラント指導医
 - ・5-D Japan ファウンダー
 - ・Osseointegration study club of Japan (OJ) 会長

牧草 一人 先生

京都府京田辺市にて
「牧草歯科医院」開業



- 【略歴】
- ・歯学博士
 - ・日本歯周病学会 認定歯周病専門医・指導医
 - ・大阪歯科大学講師

主催 ジンマー・バイオメット・デンタル株式会社
〒105-0014 東京都港区芝 2-7-17 住友芝公園ビル 12F



Biomet 3i™ インプラント 外科治療 Update

～匠の技を知る～

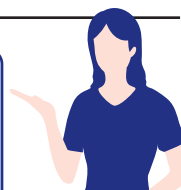
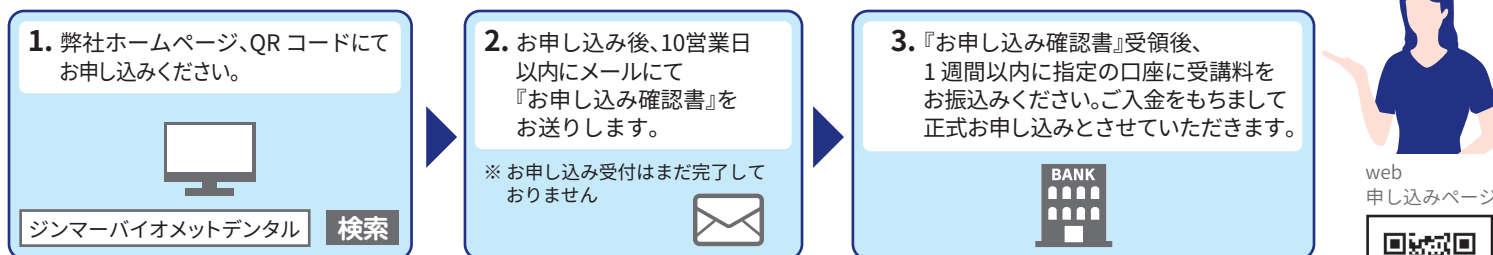
概要

このたびジンマー・バイオメット・デンタル(株)では、インプラント治療における外科手術のエキスパートの先生方3名をお招きし、ワンランク上の外科治療が学べる講演会を開催いたします。歯周外科、最新型ピエゾトームを用いた骨外科手術、骨造成に至るまでの幅広い講演内容で、先生方の明日からの臨床にお役立ていただける内容となっております。

講演内容

- 牧草 一人先生... インプラント治療における軟組織のマネージメント
 (プラットフォームスイッチングの効果を最大限に発揮するために)
- 山道 信之先生... 上顎臼歯部へのアプローチ
- 石川 知弘先生... 審美エリアにおけるインプラント周囲組織マネージメントの役割

■お申し込み方法



web
申し込みページ



web申し込みページ：<http://zimmerbiometdental.jp/events/#20191124>

会場アクセス

〒532-0011 大阪府大阪市淀川区西中島5-5-15
 TEL.06-6303-8111



ご入金後のキャンセルによるご返金はいたしかねます。また、当日、現金でのお支払いは受付できませんので、予めご了承ください。

■お問合せ先は

ジンマー・バイオメット・デンタル株式会社
 エデュケーション部

〒105-0014 東京都港区芝2-7-17 住友芝公園ビル12F
 TEL：03-5730-3131 FAX：03-5730-3133 (担当：早澤)
<http://zimmerbiometdental.jp/>

【個人情報の取り扱いについて】

- ご提供いただいた個人情報は、当社の「個人情報の取り扱いについて」(http://zimmerbiometdental.jp/privacy_policy/)に従って適切に取り扱います。
- ご登録いただいた個人情報は、本セミナーの運営のために利用させていただきます。また、利用目的の範囲内において、委託業者に個人情報の取り扱いを委託することがあるほか、講師に参加者名簿として提供することがあります。
- ご登録いただいた情報をもとに、今後のセミナー等のご案内をさせていただく場合があります。お預かりしている個人情報の開示、削除等のお申し出、その他お問い合わせにつきましては、左記お問い合わせ先までご連絡ください。