

ZIMMER BIOMET Implant



インプラントオーバーデンチャーコース

- LOCATOR® システムによる義歯治療 -

対象

- インプラントオーバーデンチャーにおけるトラブルをいかに回避するか、ということについて学びたい先生方
- LOCATOR®を用いたインプラントオーバーデンチャーについて学びたい先生方

日時

2019年

5月 26日

10:00～17:00(受付開始 9:30～)

会場

ジンマー・バイオメット・デンタル(株)
 東京本社セミナールーム

<http://zimmerbiometdental.jp/corporate-profile/>

〒105-0014

東京都港区芝2-7-17 住友不動産芝公園ビル 12F

定員

20名 定員となり次第、募集を締め切らせていただきます

受講料

10,000円

(消費税込、模型代・実習インプラント代・昼食代・サーティフィケートが含まれます。模型と実習インプラントはお持ち帰りいただけます。) 裏面の申し込み方法をご確認のうえ、お申込みください

講師

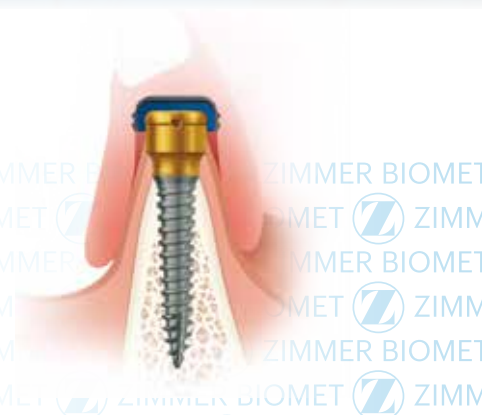
細川 隆司 先生

【所属】

九州歯科大学教授
 附属病院 副院長
 口腔再建リハビリテーション学分野長
 附属病院口腔インプラントセンター長

【略歴】

1986年 九州歯科大学卒業
 1990年 九州歯科大学大学院歯学博士課程修了
 1990年 ハーバード大学歯学部研究員
 2003年 九州歯科大学口腔再建リハビリテーション学分野 教授
 2016年 九州歯科大学附属病院 副院長



web申し込みページ



インプラントオーバーデンチャーコース

- LOCATOR® システムによる義歯治療 -

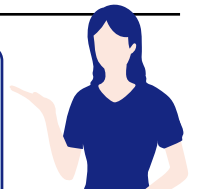
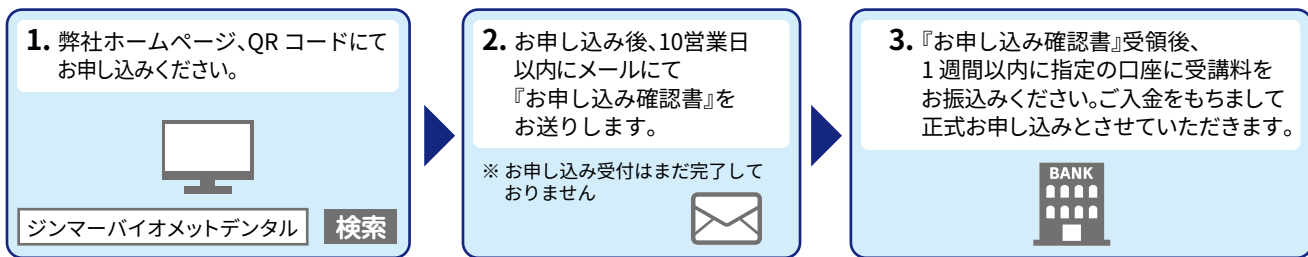
プログラム

- LOCATOR® とは
- 術前計画のポイントと手技上の注意点
- 埋入実習 (LODI)
- 臨床供覧

概要

超高齢社会に突入した日本において、近年では義歯装着患者のより良いQOLを目指して、様々なインプラントオーバーデンチャー用アタッチメントが導入され、広く普及してきています。このコースでは、LOCATOR® システムを応用した適正かつ安全な義歯治療について、講義と実習を通して詳しく解説されます。

お申し込み方法



web
申し込みページ



web申し込みページ：<http://zimmerbiometdental.jp/events/#20190526>

会場アクセス

〒105-0014 東京都港区芝2-7-17
 住友不動産芝公園ビル 12F
 ジンマー・バイオメット・デンタル株式会社
 東京本社セミナールーム

※ 都営地下鉄三田線 芝公園駅 A1出口を出てすぐ。
 ビル1階はロールスロイスのカーショールームです。
 エレベーターで12階までお越しく下さい。



ご入金後のキャンセルによるご返金はいたしかねます。また、当日、現金でのお支払いは受付できませんので、予めご了承ください。

お問合せ先は

ジンマー・バイオメット・デンタル株式会社
 エデュケーション部

〒105-0014 東京都港区芝2-7-17 住友芝公園ビル12F
 TEL：03-5730-3131 FAX：03-5730-3133 (担当：早澤・吉田)
<http://zimmerbiometdental.jp/>

【個人情報の取り扱いについて】

- ・ご提供いただいた個人情報は、当社の「個人情報の取り扱いについて」(http://zimmerbiometdental.jp/privacy_policy/)に従って適切に取り扱います。
- ・ご登録いただいた個人情報は、本セミナーの運営のために利用させていただきます。また、利用目的の範囲内において、委託業者に個人情報の取り扱いを委託することがあるほか、講師に参加者名簿として提供することがあります。
- ・ご登録いただいた情報をもとに、今後のセミナー等のご案内をさせていただく場合があります。お預かりしている個人情報の開示、削除等のお申し出、その他お問い合わせにつきましては、左記お問い合わせ先までご連絡ください。